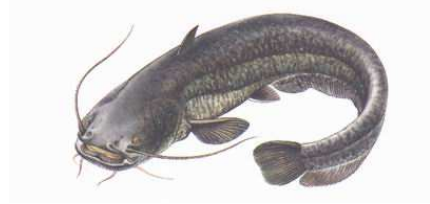


1. O jaký druh ryby se jedná?

- a) sumec velký
- b) štika obecná
- c) mník jednovousý



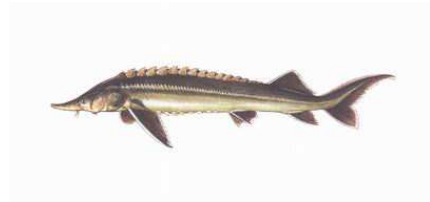
2. O jaký druh ryby se jedná?

- a) sumec velký
- b) jelec jesen
- c) parma obecná



3. O jaký druh ryby se jedná?

- a) mník jednovousý
- b) jeseter malý
- c) siven americký



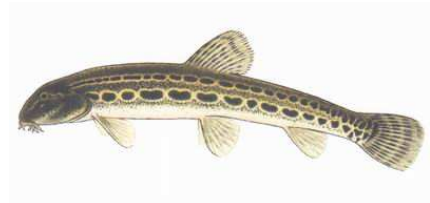
4. O jaký druh ryby se jedná?

- a) pstruh obecný
- b) hlavatka obecná
- c) losos obecný



5. O jaký druh ryby se jedná?

- a) cejn velký
- b) candát obecný
- c) sekavec písečný



6. O jaký druh ryby se jedná?

- a) hrouzek obecný
- b) mřenka mramorovaná
- c) plotice obecná



7. Co je to trdliště?

- a) místo přirozeného rozmnožování ryb
 - b) stanoviště ryb v zimním období
 - c) sádka využívaná k odchovu lososovitých ryb
-

8. Jaké postavení úst má cejn velký?

- a) spodní
- b) střední
- c) horní

9. Našim rybám se nejlépe daří ve vodě?

- a) silně kyselé
- b) silně zásadité
- c) neutrální

10. Lov přívlačí je

- a) lov při kterém je nástraha aktivně vedena vodním prostředím
- b) lov na umělou mušku
- c) lov při kterém se použijí nejvýše 2 udice a pohyb nástrahy není aktivně ovlivňován

11. Při lovu přívlačí, muškařením nebo na umělou mušku

- a) smí lovcí použít vždy jen 1 udici, která je při lovu držena v ruce; jiná udice není
- b) smí lovcí použít 1 udici, kterou musí držet v ruce a další smí mít nahozenou
- c) smí lovcí použít 1 udici a smí zároveň také čeřítkovat

12. Vyhrazování míst k lovu ryb je

- a) zakázáno
- b) zakázáno u revírů o výměře do 2 ha
- c) povoleno, ale pouze se souhlasem uživatele revíru

13. Kdo rozdělil toky na rybí pásma (pstruhové, lipanové parmové, cejnové)?

- a) A. Frič
- b) J. Šusta
- c) J. Tejčka

14. Lov ryb elektrickým proudem

- a) je zakázán, pokud k tomu nebyla příslušným rybářským orgánem stanovena výjimka
 - b) je zakázán, pokud lov neprovádí uživatel revíru za účelem hospodářské těžby, umělého chovu či záchrany ryb
 - c) je povolen pouze k vědeckým účelům, a to jen osobám s kvalifikací odborné způsobilosti v elektrotechnice, pokud k tomu byly zmocněny místně příslušným
-

15. Za škodu způsobenou na rybí obsádce v rybářském revíru odpovídá

- a) fyzická nebo právnická osoba, která ji způsobila
- b) stát
- c) nikdo, protože ryby v revíru jsou volně žijící živočichové bez vlastníka

16. Kdy musí osoba provádějící lov ryb v mimopstruhovém rybářském revíru zapsat přisvojenou parmu?

- a) po skončení nebo přerušení lovu před odchodem od vody
- b) bezprostředně po jejím ulovení
- c) po ukončení denního lovu ryb

17. Mohu chytat nástražní rybičky do čeřenu na pstruhovém revíru před 15. dubnem?

- a) ano
- b) jen do hmotnosti 7 kg
- c) ne

18. Mohu lovit na pstruhovém rybářském revíru nástražní rybky čeřínkováním?

- a) ano
- b) ne
- c) jen na zvláštní povolení

19. Lov čeřínkováním se

- a) nesmí kombinovat s jiným způsobem lovu
- b) smí kombinovat s lovem na plavanou
- c) nesmí kombinovat s lovem přívlačí

20. K lovu lososovitých ryb na přívlač v pstruhových rybářských revírech smí osoba provádějící lov použít?

- a) dvou udic, z nichž jednu musí mít lovící v ruce a druhá může být nastražena
- b) jenom jednu udici, která je při lovu držena v ruce, jiná udice není nastražena
- c) jenom jednu udici, kterou nemusí držet v ruce

21. Štika obecná má nejmenší zákonem stanovenou lovnou míru?

- a) 50 cm na mimopstruhových revírech, na pstruhových revírech míru nemá
 - b) 50 cm na mimopstruhových i pstruhových revírech
 - c) 45 cm na mimopstruhových revírech, na pstruhových revírech míru nemá
-

22. Kdy je v mimopstruhových rybářských revírech hájený candát obecný?

- a) od 1. ledna do 15. června
- b) od 1. prosince do 15. dubna
- c) od 1. prosince do 15. června

23. Za rybu lososovitou se pro účely vyhlášky č. 197/2004 Sb., v platném znění považuje
i

- a) lipan podhorní
- b) podoustev říční
- c) jelec jesen

24. Lov ryb v rybářských revírech pomocí harpuny je

- a) zakázán
- b) povolen pouze potápěči, který je držitelem platného rybářského lístku a povolenky k rybolovu
- c) povolen pouze na základě souhlasu uživatele rybářského revíru

25. Dokladem členství je?

- a) přihláška za člena a splnění povinnosti
 - b) platný členský průkaz
 - c) přihláška za člena, zaplacení zápisného
-